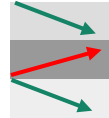


## BAROMÈTRE DE L'ACCIDENTALITÉ EN NORMANDIE DU MOIS DE AOÛT 2025

Evolution depuis le mois précédent

<b>ACCIDENTS</b>	<b>194</b>
<b>TUES</b>	<b>21</b>
<b>BLESSES</b>	<b>243</b>



Source : ONISR - séries labellisées. Données relatives aux accidents corporels enregistrés par les forces de l'ordre. Les données 2017 à 2023 sont définitives. Les données 2024 sont provisoires. Les moyennes 2021-2023 sont arrondies à l'unité. Le calcul d'évolution est calculé sur les données non arrondies.

<b>Nbre d'accidents</b>	<b>194</b>
<b>Nbre de personnes tuées</b>	<b>21</b>
<b>Nbre de personnes Blessées</b>	<b>243</b>

AOÛT 2025				
2025	2024	Écart 2025 - 2024	Moyenne 2022-2024	Écart 2025 / Moyenne 2022/2024
194	203	-4 %	213	-9 %
21	26	-19 %	23	-10 %
243	253	-4 %	268	-9 %

CUMUL depuis le 1 <sup>er</sup> janvier				
2025	2024	Écart 2025 - 2024	Moyenne 2022-2024	Écart 2025 / Moyenne 2022/2024
1498	1599	-6 %	1550	-3 %
115	144	-20 %	122	-5 %
1889	1997	-5 %	1943	-3 %

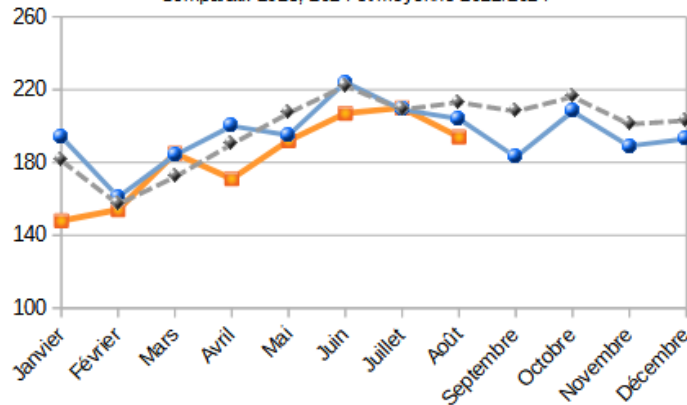
Cumul sur les 12 derniers mois				
2025	2024	Écart 2025 - 2024	Moyenne 2022-2024	Écart 2025 / Moyenne 2022/2024
2273	2488	-9 %	2380	-4 %
166	199	-17 %	182	-9 %
1881	3116	-8 %	1897	-4 %

En Août 2025, le nombre de personnes tuées (21) sur les routes de Normandie a diminué de 19 % ( soit- 5 personnes tuées ) par rapport au mois d'août 2024.

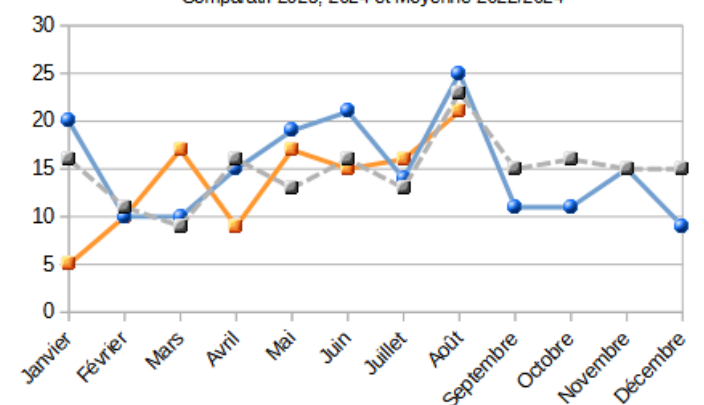
On constate une faible diminution de 4 % du nombre d'accidents, soit 194 en Août 2025 contre 203 en Août 2024.

Le nombre de personnes blessées (243) est, de même, en très légère diminution de 4 %.





**Nombre d'Accidents par mois**  
Comparatif 2025, 2024 et Moyenne 2022/2024



**Nombre de personnes tuées par mois**  
Comparatif 2025, 2024 et Moyenne 2022/2024



## Les catégories d'usagers

Victimes (tuées et blessées)	AOÛT					CUMUL depuis le 1 <sup>er</sup> janvier					Cumul sur les 12 derniers mois				
	2025	2024	Écart 2025-2024	Moyenne 2022/2024	Écart 2025 Moyenne 2022/2024	2025	2024	Écart 2025-2024	Moyenne 2022-2024	Écart 2025 Moyenne 2022/2024	2025	2024	Écart 2025-2024	Moyenne 2022-2024	Écart 2025 Moyenne 2022/2024
<b>Mode de déplacement</b>															
 Piéton à pied + EDP sans moteur	20	26	-6	26	-6	242	226	16	224	18	383	368	15	352	31
EDPm	17	15	2	13	4	95	104	-9	80	15	134	142	-8	106	28
 Cyclistes	25	21	4	22	3	139	141	-2	135	4	206	198	8	188	18
Cyclo	17	22	-5	25	-8	146	187	-41	182	-36	221	269	-48	263	-42
 Moto légère	10	12	-2	10	0	67	75	-8	62	5	83	94	-11	83	0
Moto lourde	36	38	-2	45	-9	240	229	11	243	-3	326	278	48	303	23
 Automobilistes	103	129	-26	136	-33	929	1049	-120	1027	-98	1474	1459	15	1477	-3
Usagers de VU	22	6	16	23	-1	85	61	24	55	30	136	95	41	83	53
Usagers de PL	4	0	4	9	-5	19	15	4	13	6	24	22	2	20	4
TC	2	4	-2	1	1	2	14	-12	12	-10	5	16	-11	18	-13
Autres	8	6	2	6	2	39	41	-2	40	-1	64	51	13	50	14
<b>Âge</b>															
0-13 ans	12	22	-10	21	-9	126	118	8	122	4	168	169	-1	172	-4
14-17 ans	26	17	9	21	-9	174	179	-5	173	1	265	251	14	242	23
18-24 ans	58	69	-11	70	-4	439	504	-65	460	-21	651	688	-37	645	6
25-34 ans	31	42	-11	47	11	295	326	-31	343	-48	449	452	-3	481	-32
35-44 ans	27	18	9	28	3	235	248	-13	250	-15	383	373	10	368	15
45-54 ans	41	35	6	38	-11	246	258	-12	257	-11	368	365	3	367	1
55-64 ans	30	29	1	30	11	211	220	-9	208	3	314	290	24	290	24
65-74 ans	21	23	-2	19	11	145	150	-5	147	-2	223	206	17	205	18
75 ans et plus	18	24	-6	19	2	132	129	3	110	22	215	198	17	175	40
<b>Milieu</b>															
Hors agglomération	129	137	-8	137	-8	849	942	-93	930	-81	1319	1296	23	1289	30
En agglomération	126	163	-37	144	-18	1045	1141	-96	1072	-27	1575	1611	-36	1555	20
Dont autoroutes	9	6	3	11	-2	107	59	48	71	36	160	85	75	114	46

## Les Indicateurs départementaux

Répartition par département
Calvados
Eure
Manche
Orne
Seine-Maritime
Région

AOÛT		
Accidents	Tués	Blessés
52	5	56
25	3	29
39	7	52
19	2	28
59	4	78
194	21	243

Cumul 2025 au 31/08		
Accidents	Tués	Blessés
406	23	495
269	17	369
240	27	291
156	22	203
427	26	531
1498	115	1889

Liens vers les baromètres départementaux :

- [Baromètres du Calvados](#)
- [Baromètres de l'Eure](#)
- [Baromètres de la Manche](#)
- [Baromètres de l'Orne](#)
- [Baromètres de la Seine-Maritime](#)

## **Hausse de la mortalité routière au mois d'août sur les routes de France métropolitaine par rapport à août 2024**

341 personnes sont décédées en août 2025 sur les routes de France métropolitaine, contre 290 en août 2024, soit 51 tués de plus (+ 18 %).

On enregistre notamment une hausse de la mortalité des automobilistes avec 163 tués, soit 53 de plus qu'en août 2024, des piétons (33 tués soit 8 de plus), des cyclistes (28 tués soit 2 de plus), et pour toutes les classes d'âges notamment les moins de 18 ans (32 tués soit 20 de plus).

La mortalité augmente sur tous les réseaux : les voies en agglomération (95 tués soit 10 de plus), les routes hors agglomération (219 tués soit 31 tués de plus), et sur les autoroutes (27 tués soit 10 de plus).

1 601 personnes ont été blessées gravement, soit une hausse de +1% par rapport à août 2024 (notamment les automobilistes (+ 6 %), les usagers d'EDPm (+ 6 %) et de deux-roues motorisés (+ 2 %).

4 006 accidents corporels de la circulation routière ont été enregistrés par les forces de l'ordre sur les routes de France métropolitaine en août 2025, soit une légère baisse de 3 % par rapport à août 2024.

[Consulter le communiqué de presse des chiffres de l'accidentalité routière du mois d'août 2025](#)

[Consulter le baromètre des chiffres de l'accidentalité routière du mois d'août 2025](#)

